

FFA-A9

Cassette à 4 voies 600x600 extra-plate

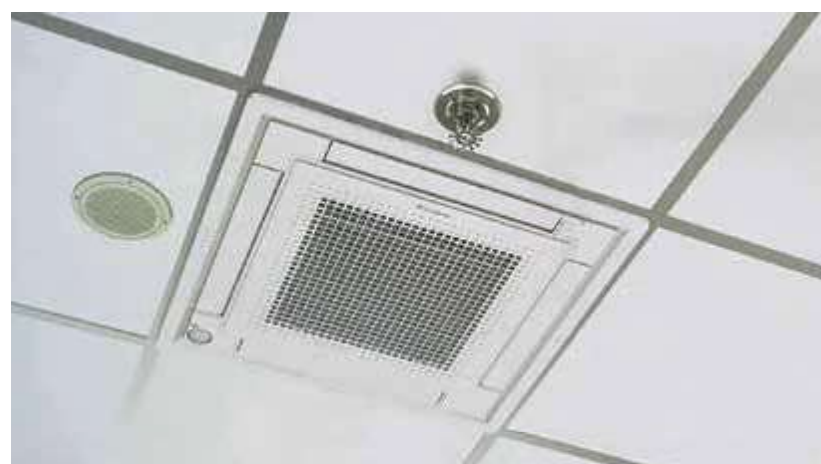


Cassette à 4 voies 600 x 600 extra-plate

Cette génération de cassettes dédiée aux dalles de faux plafond 600 x 600 bénéficie de toutes les dernières technologies Daikin.

Design unique parfaitement intégré dans tous les intérieurs

- Façade design extra-plate : seulement 8 mm d'épaisseur visible.
- Indication élégante du numéro du volet de soufflage Fermeture totale des volets lorsque l'unité est à l'arrêt.
- Façade à entourage gris métallisé ou blanc.

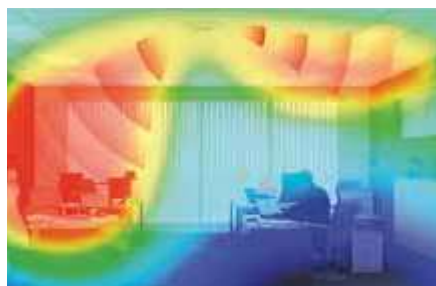


Souplesse d'installation et de maintenance

- Pas de débordement de façade sur les dalles environnantes.
- Possibilité d'installation à proximité des équipements annexes (éclairage, haut-parleur, protection incendie).
- Pompe de relevage de série (relevage 850 mm).

Efficacité optimale

- Étiquettes saisonnières jusqu'à **A++**
- Température homogène grâce à la sonde de sol.
- Décalage de consigne personnalisable grâce à la sonde de présence : jusqu'à 25% d'économie.



Une gamme extra-plate design et ingénieuse

3 déclinaisons de façades disponibles

Façade design

- > Intégration parfaite dans les dalles de plafond standard avec saillie de 8 mm seulement
- > Deux couleurs disponibles de façade blanc / blanc - gris
- > Kit double sonde en option (BRYQ60A2W/S)
- > Hauteur façade : 46 mm



BYFQ60CW
Façade design blanche
HxLxP :
46 x 620 x 620 mm
Poids : 2,8 kg
Prix : 289 € HT



BYFQ60CS
Façade design blanche et grise
HxLxP : 46 x 620 x 620 mm
Poids : 2,8 kg
Prix : 310 € HT

Façade standard

- > Commande de volet individuel
- > Hauteur façade : 55 mm



BYFQ60B3W1
Façade standard blanche
HxLxP : 55 x 700 x 700 mm
Poids : 2,7 kg
Prix : 280 € HT

Design unique

- > Entièrement plat
- > Ne laisse que 8 mm de dépassement.

Avantages pour les installateurs

- > Produit adapté qui s'intègre parfaitement à des installations dans les faux plafonds
- > Unité silencieuse (à partir de 25 dB(A))
- > Volets de soufflage indépendants qui permettent de s'adapter à chaque configuration de pièce
- > Configuration aisée des capteurs en option, pour un confort amélioré et la réalisation d'économies d'énergie.

Avantages pour les bureaux d'études

- > Produit à fonctions uniques
- > Élaboré pour les bureaux et les commerces de petite superficie
- > Produit idéal pour l'amélioration du score BREEAM* en combinaison avec des unités Sky Air (FFA-B) ou VRV IV (FXZQ).

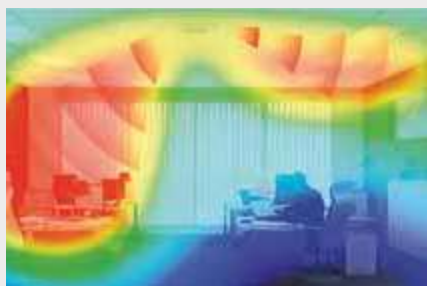
Avantages pour les utilisateurs finaux

- > Excellence de l'ingénierie avec un design unique
- > Unité silencieuse (à partir de 25 dB(A))
- > Élimination des courants d'air froids pour un confort optimal
- > Vos clients peuvent réaliser jusqu'à 27 % d'économies sur leurs factures énergétiques grâce aux capteurs en option
- > Utilisation flexible de l'unité grâce aux volets de soufflage indépendants
- > Télécommande conviviale au design élégant.



* BREEAM : méthode d'évaluation de la performance environnementale des bâtiments

Des options uniques pour des économies d'énergie et un confort d'utilisation sur mesure



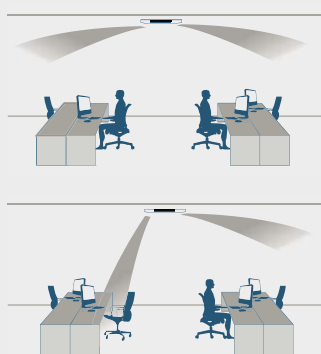
Sonde de sol

- > Diffusion homogène de la température de l'air du sol au plafond,
- > Évite l'effet de stratification pour un confort optimal.



Sonde de présence

Sonde de sol



Sonde de présence

- > Prévention des courants d'air froids
- > Évite que de l'air ne soit soufflé sur les personnes présentes dans la pièce
- > Flux d'air parfaitement réglable afin de gérer l'absence des occupants et d'assurer ainsi un meilleur brassage de l'air
- > Décalage de consigne personnalisable à la sonde de présence : jusqu'à 25 % d'économie.

Kit double sonde		
	Pour façade design blanche	BRYQ60A2W
	Pour façade design blanche et grise	BRYQ60A2S

Les + économies : réduisez vos consommations d'énergie

Pilotage à distance intuitif

- > Pilotage à distance intuitif via l'application Onecta.
- > Les unités peuvent se piloter depuis une tablette ou un smartphone, où que l'on soit, 24h/24 et 7j/7.

Téléchargez l'appli Onecta



Télécommandes filaires Madoka BRC1H52W/S/K

- > Design élégant et contemporain
- > Interface équipée de « l'œil bleu » Daikin
- > Modèle disponible en trois couleurs (blanc, gris, noir).



FFA-A9

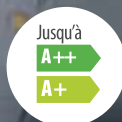
Cassette à 4 voies
600 x 600 extra-plate

Puissance 2,5 kW à 5,7 kW

Onecta

EN OPTION

Pilotage à distance
Contrôle vocal via Google Assistant
et Amazon Alexa



Un design unique

Avec une façade dont l'épaisseur apparente est seulement de 8 mm sans débordement sur les dalles environnantes, la cassette FFA est idéale pour une installation en faux plafond.

Des options intelligentes

Le kit double sonde proposé en option assure confort et économies d'énergie grâce au décalage de consigne automatique en cas d'absence. Il évite le soufflage de l'air directement sur les personnes et assure une température homogène.

Pilotage intuitif

Choix du mode de pilotage

Contrôle aisé et possible par télécommande filaire, à infrarouge ou via l'interface Onecta depuis un smartphone. Pratique et programmable 7j/7 et 24h/24.

Télécommandes filaires Madoka BRC1H52W/S/K



- > Design élégant et contemporain
- > Interface équipée de « l'œil bleu » Daikin
- > Modèle disponible en trois couleurs (blanc, gris, noir).

+ d'informations sur l'ensemble des fonctionnalités en pages 60 à 73 et 151 à 153

RZAG-A - RXM-R(9)

BLUEVOLUTION

R-32



SkyAir A-series

Une durabilité optimale

Équivalent de CO₂ réduit grâce à l'utilisation du réfrigérant R-32

- > Potentiel de Réchauffement Planétaire (PRP) réduit de 68 % par rapport au réfrigérant R-410A
- > Réfrigérant monocomposant, facilement réutilisable et recyclable
- > Durabilité optimale sur l'intégralité du cycle de vie grâce à une efficacité saisonnière en conditions réelles de fonctionnement, inégalée sur le marché.

Alpha-series

- > Solution de pointe pour les **applications commerciales**
- > Variation de la température de réfrigérant (VRT®)
- > Technologie de **remplacement (R-410A vers R-32)**
- > Plage de fonctionnement jusqu'à **-20 °C chaud / froid**
- > Solution privilégiée pour les **locaux serveurs**
- > Longueur de tubes **jusqu'à 50 m**



RZAG-A

3,5 kW - 6 kW

50 m **A++**

Groupe RXM-R(9)

- > Solution idéale pour le **résidentiel**
- > Groupes extérieurs compacts pour une **installation facilitée**
- > Plage de fonctionnement jusqu'à **-10 °C en froid et -15 °C en chaud**
- > Exclusivement proposé en **application Monosplit**
- > Longueur de tubes **jusqu'à 30 m**



RXM-R(9)

2,6 kW - 6 kW

30 m **A++**



Cassette extra-plate pour plafond 600 x 600

FFA-A9 • RZAG-A • R-32 *SkyAir Alpha-series*

Pour accéder à plus d'informations techniques
<https://lead.me/FFA-A9>
<https://lead.me/RZAG-A>



Informations techniques

Unité intérieure	FFA35A9	FFA50A9	FFA60A9
Groupe extérieur Sky Air	RZAG35A	RZAG50A	RZAG60A
Indice puissance frigorifique	3,5 kW	5 kW	6 kW

Caractéristiques de l'ensemble en mode FROID

Performances				
Puissance restituée à +35°C (min. / nom. / max.)	kW	1,60 / 3,50 / 4,50	1,70 / 5 / 6	1,70 / 6 / 6,50
Puissance absorbée à +35°C (nominale)	kW	0,88	1,47	1,86
EER*		4,00	3,40	3,23
Plage de fonctionnement	°CBS	-20~52	-20~52	-20~52
Performances saisonnières				
Label saisonnier		A++	A++	A+
SEER		6,40	6,30	5,80
Pdesign	kW	3,50	5,00	5,70
Consommation énergétique annuelle	kWh	191	278	362

Caractéristiques de l'ensemble en mode CHAUD

Performances				
Puissance restituée à +7°C (min. / nom. / max.)	kW	1,40 / 4 / 5	1,70 / 5,80 / 6	1,70 / 7 / 7,50
Puissance restituée à -5°C (nominale)	kW	2,56	3,71	4,47
Puissance restituée à -10°C (nominale)	kW	2,17	3,15	3,80
Puissance absorbée à +7°C (nominale)	kW	1,08	1,87	2,41
COP*		3,71	3,10	2,90
Plage de fonctionnement	°CBH	-21~18	-21~18	-21~18
Performances saisonnières				
Label saisonnier		A	A+	A+
SCOP		3,80	4,01	4,04
Pdesign	kW	4,20	4,30	4,50
Consommation énergétique annuelle	kWh	1546	1501	1558

Unité intérieure

Caractéristiques générales				
Dimensions de l'unité - HxLxP	mm	260x575x575	260x575x575	260x575x575
Dimensions façade Design BYFQ60CW - HxLxP	mm	46x620x620	46x620x620	46x620x620
Poids de l'unité + façade Design Blanche BYFQ60CW	kg	16 + 2,8	17,5 + 2,8	17,5 + 2,8
Débit d'air Froid (PV / MV / GV)	m³/h	390/510/600	450/600/720	570/750/870
Débit d'air Chaud (PV / MV / GV)	m³/h	390/510/600	450/600/720	570/750/870
Acoustique				
Pression sonore Froid (PV / MV / GV)	dB(A)	25 / 30,5 / 34	27 / 34 / 39	32 / 40 / 43
Pression sonore Chaud (PV / MV / GV)	dB(A)	25 / 30,5 / 34	27 / 34 / 39	32 / 40 / 43
Puissance sonore Froid (GV)	dB(A)	51	56	60

Groupe extérieur

Caractéristiques générales				
Dimensions (capot et grilles inclus) - HxLxP	mm	734x954x401	734x954x401	734x954x401
Poids de l'unité	kg	52	52	52
Débit d'air Froid (nominal)	m³/h	3300	3300	3300
Débit d'air Chaud (nominal)	m³/h	3300	3300	3300
Acoustique				
Pression sonore Froid / Chaud (nominale)	dB(A)	48 / 48	49 / 49	50 / 50
Puissance sonore Froid / Chaud (nominale)	dB(A)	62 / 62	63 / 63	64 / 64

Caractéristiques frigorifiques

Réfrigérant / PRP		R-32/675	R-32/675	R-32/675
Charge / Eq. CO ₂	kg / T	1,55 / 1,05	1,55 / 1,05	1,55 / 1,05
Préchargé d'usine jusqu'à	m	30	30	30
Longueur de tuyauterie max (UE > UI)	m	50	50	50
Dénivelé max (UE > UI)	m	30	30	30
Diamètre tube liquide / gaz	"	1/4 / 3/8	1/4 / 1/2	1/4 / 1/2

Caractéristiques électriques

Phase / Fréquence / Tension	Ph/Hz/V	1~ / 50 / 220-240	1~ / 50 / 220-240	1~ / 50 / 220-240
Calibre disjoncteur	A	16	16	20

Tarifs

Unité intérieure	FFA35A9	FFA50A9	FFA60A9
Groupe extérieur	RZAG35A	RZAG50A	RZAG60A
Prix € HT unité intérieure + éco-participation	1 722	1 804	1 820
Prix € HT façade design blanche BYFQ60CW**	289	289	289
Prix € HT télécommande filaire blanche BRC1H52W	243	243	243
Prix € HT groupe extérieur + éco-participation	2 015 6,67	2 388 6,67	3 023 6,67
Prix € HT de l'ensemble + éco-participation	4 269 6,67	4 724 6,67	5 375 6,67
Accessoires (p. 242 à 259)			
Façade (autres références page 152)			Design Blanc - BYFQ60CW - 289 € HT
Télécommande filaire			Télécommande filaire Madoka blanche / argent / noire BRC1H52W/S/K - 243 € HT
Télécommande IR			Télécommande infrarouge BRC7F530W pour façade Design Blanc BYFQ60CW - 293 € HT
Carte de pilotage à distance Onecta			La télécommande filaire BRC1H52W/S/K devra être également installée pour activer l'option de pilotage à distance / BRP069C81 - 198 € HT

Cassette extra-plate pour plafond 600 x 600

FFA-A9 • RXM-R(9) • R-32

Pour accéder à plus d'informations techniques
https://lead.me/FFA-A9_1
<https://lead.me/RXM-R9> • <https://lead.me/RXM-R>



Informations techniques

Unité intérieure	FFA25A9	FFA35A9	FFA50A9	FFA60A9
Groupe extérieur	RXM25R9	RXM35R9	RXM50R	RXM60R
Indice puissance frigorifique	2,5 kW	3,4 kW	5 kW	5,7 kW

Caractéristiques de l'ensemble en mode FROID

Performances					
Puissance restituée à +35°C (min. / nom. / max.)	kW	- / 2,50 / -	- / 3,40 / -	- / 5 / -	- / 5,70 / -
Puissance absorbée à +35°C (nominale)	kW	0,55	0,89	1,54	1,86
EER*		4,57	3,81	3,24	3,05
Plage de fonctionnement	°CBS	-10~46	-10~46	-10~46	-10~46
Performances saisonnières					
Label saisonnier		A++	A++	A+	A+
SEER		6,17	6,38	5,98	5,76
Pdesign	kW	2,50	3,40	5,00	5,70
Consommation énergétique annuelle	kWh	142	186	293	346

Caractéristiques de l'ensemble en mode CHAUD

Performances					
Puissance restituée à +7°C	kW	3,20	4,20	5,80	7
Puissance restituée à -5°C (nominale)	kW	2,00	2,62	3,62	4,55
Puissance restituée à -10°C (nominale)	kW	1,70	2,23	3,07	3,87
Puissance absorbée à +7°C (nominale)	kW	0,82	1,20	1,66	2,05
COP*		3,90	3,50	3,49	3,41
Plage de fonctionnement	°CBH	-15~18	-15~18	-15~18	-15~18
Performances saisonnières					
Label saisonnier		A+	A+	A	A+
SCOP		4,24	4,10	3,90	4,04
Pdesign	kW	2,31	3,10	3,84	3,96
Consommation énergétique annuelle	kWh	762	1 058	1 378	1 373

Unité intérieure

Caractéristiques générales					
Dimensions de l'unité - HxLxP	mm	260x575x575	260x575x575	260x575x575	260x575x575
Dimensions façade Design blanche BYFQ60CW - HxLxP	mm	46x620x620	46x620x620	46x620x620	46x620x620
Poids de l'unité + façade Design Blanche BYFQ60CY	kg	16 + 2,8	16 + 2,8	17,5 + 2,8	17,5 + 2,8
Débit d'air Froid (PV / MV / GV)	m³/h	390/480/540	390/510/600	516/654/762	570/750/870
Débit d'air Chaud (PV / MV / GV)	m³/h	390/480/540	390/510/600	516/654/762	570/750/870
Acoustique					
Pression sonore Froid (PV / MV / GV)	dB(A)	25/28,5/31	25/30,5/34	27/34/39	32/40/43
Pression sonore Chaud (PV / MV / GV)	dB(A)	25/28,5/31	25/30,5/34	27/34/39	32/40/43
Puissance sonore Froid (nominale)	dB(A)	48	51	56	60

Groupe extérieur

Caractéristiques générales					
Dimensions (capot et grilles inclus) - HxLxP	mm	552x840x350	552x840x350	734x954x401	734x954x401
Poids de l'unité	kg	32	32	49	49
Débit d'air Froid (nominal)	m³/h	1 698	2 160	2 796	2 796
Débit d'air Chaud (nominal)	m³/h	1 698	1 698	2 646	2 646
Acoustique					
Pression sonore Froid / Chaud (nominale)	dB(A)	46 / 47	49 / 49	48 / 49	48 / 49
Puissance sonore Froid / Chaud (nominale)	dB(A)	58/59	61/61	62/62	63/63

Caractéristiques frigorifiques

Réfrigérant / PRP		R-32/675	R-32/675	R-32/675	R-32/675
Charge / Eq. CO2	kg/T	0,76/0,52	0,76/0,52	1,15 / 0,78	1,15 / 0,78
Préchargé d'usine jusqu'à	m	10	10	10	10
Longueur de tuyauterie max (UE > UI)	m	20	20	30	30
Dénivelé max (UE > UI)	m	15	15	20	20
Diamètre tube liquide / gaz	"	1/4 / 3/8	1/4 / 3/8	1/4 / 1/2	1/4 / 1/2

Caractéristiques électriques

Phase / Fréquence / Tension	Ph/Hz/V	1~/50/220-240	1~/50/220-240	1~/50/220-240	1~/50/220-240
Calibre disjoncteur	A	16	16	16	16

Tarifs

Unité intérieure	FFA25A9	FFA35A9	FFA50A9	FFA60A9
Groupe extérieur	RXM25R9	RXM35R9	RXM50R	RXM60R
Prix € HT unité intérieure + éco-participation	1 599	1 722	1 804	1 820
Prix € HT façade design blanche BYFQ60CW**	289	289	289	289
Prix € HT télécommande filaire blanche BRC1H52W	243	243	243	243
Prix € HT groupe extérieur + éco-participation	1 261	1 462	2 257	2 895
Prix € HT de l'ensemble + éco-participation	3 392	3 716	4 593	5 247
Accessoires (p. 242 à 259)				
Façade (autres références page 152)				Design Blanc - BYFQ60CW - 289 € HT
Télécommande filaire				Télécommande filaire Madoka blanche / argent / noire BRC1H52W/S/K - 243 € HT
Télécommande IR				Télécommande infrarouge BRC7F530W pour façade Design Blanc BYFQ60CW - 293 € HT
Carte de pilotage à distance Onecta				La télécommande filaire BRC1H52W/S/K devra être également installée pour activer l'option de pilotage à distance / BRP069C81 - 198 € HT